

Strona znajduje się w archiwum.



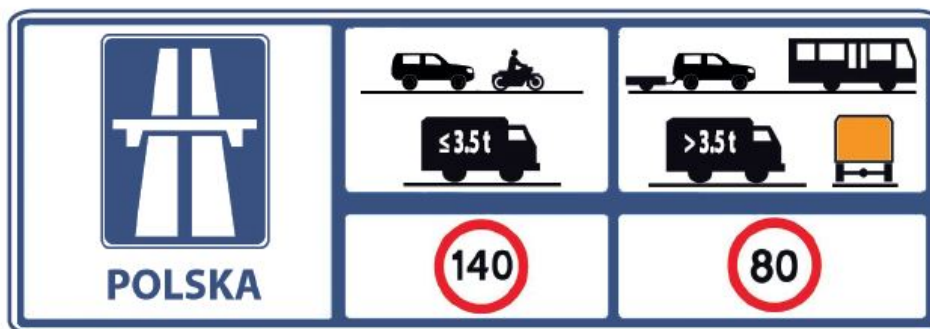
„BEZPIECZNA AUTOSTRADA”

30 sierpnia 2018 roku o godz. 11.00 w siedzibie Polskiego Związku Motorowego przy ulicy Górczewskiej 228F w Warszawie odbyła się inauguracja akcji informacyjno-edukacyjnej pn. „Bezpieczna Autostrada”, której celem jest zwiększenie świadomości uczestników ruchu drogowego na temat bezpiecznego korzystania z autostrad. W ramach wspólnych działań Biuro Ruchu Drogowego Komendy Głównej Policji z Polskim Związkiem Motorowym przygotowało broszurę dot. podstawowych zasad mających wpływ na stan bezpieczeństwa w ruchu drogowym na autostradach.

BEZPIECZNA AUTOSTRADA

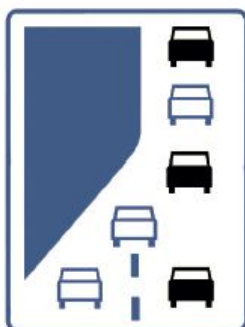
- ▶ Dostosuj prędkość do panujących warunków
- ▶ Jedź prawym pasem ruchu
- ▶ Płynnie wykonuj manewry
- ▶ Zachowuj bezpieczny odstęp
- ▶ Wyraźnie sygnalizuj zamierzone manewry
- ▶ Nie cofaj i nie zawracaj
- ▶ Zachowaj ostrożność w sytuacjach awaryjnych
- ▶ Ostrzegaj o niebezpieczeństwie
- ▶ Utwórz korytarz ratunkowy





• DOSTOSUJ PRĘDKOŚĆ DO PANUJĄCYCH WARUNKÓW

Poruszaj się z bezpieczną prędkością, która zapewni panowanie nad pojazdem. Uwzględnij warunki, w jakich odbywa się ruch - opady deszczu, mgłę, oblodzenie nawierzchni, siłę wiatru, natężenie ruchu.



ZALECANA ZASADA RUCHU

• JEDŹ PRAWYM PASEM RUCHU

Nie jedź lewym pasem, kiedy prawy pas jest wolny! Lewy pas służy tylko do wyprzedzania. Po wyprzedzeniu pojazdu zjedź na prawy pas ruchu.

• STOSUJ REGUŁĘ ZAMKA BŁYSKAWICZNEGO

Jeśli któryś z pasów jest zablokowany, czy zamknięty i tworzy się zator, wówczas na zwężeniu poruszaj się zgodnie z tzw. regułą zamka błyskawicznego. Pojazdy jadą naprzemiennie, po jednym z prawego i lewego pasa ruchu.

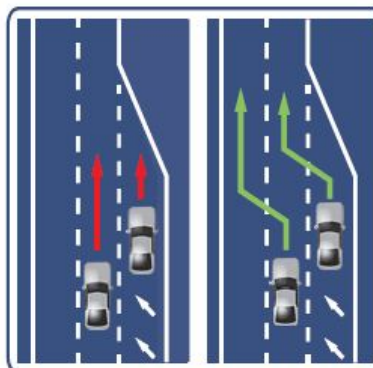
• PŁYNNIE WYKONUJ MANEWRY

Zmiana pasa ruchu, przyspieszanie, hamowanie, zjeżdżanie z autostrady, muszą odbywać się rozważnie, po upewnieniu się, że nie spowoduje to zagrożenia bezpieczeństwa w ruchu drogowym. Wszystkie manewry sygnalizuj i rozpoczynaj wcześniej. Patrz w lusterka. Zanim zmienisz pas ruchu upewnij się że nie zajedziesz drogi innemu pojazdowi.

• WYKORZYSTAJ PAS ROZBIEGOWY

Tzw. pas rozbiegowy służy do rozpędzenia pojazdu do prędkości zbliżonej do pojazdów poruszających się prawym pasem. Ułatwi to bezpieczny wjazd na autostradę. Gdy jesteś na pasie rozbiegowym, warto wykorzystać go do końca, aby nie zajeżdżał drogi innemu pojazdowi.

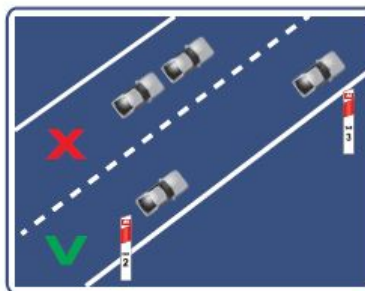
Jadąc prawym pasem, widząc pojazd wjeżdżający na autostradę z pasa rozbiegowego, ułatw mu bezpieczne wykonanie tego manewru, w miarę możliwości zjeżdżając na lewy pas ruchu.



Koniec jazdy po autostradzie to także niebezpieczny moment podróży. Znaczne zmniejszenie prędkości wymaga od kierującego skoncentrowania i uwagi. Zjeżdżając z autostrady sygnalizuj z wyprzedzeniem ten zamiar, aby nie zmuszać kierujących, jadących za tobą, do nagłego hamowania.

• ZACHOWUJ BEZPIECZNY ODSTĘP

Bezpieczny odstęp to taki, który zapewnia komfort jazdy i zmniejsza ryzyko najechania, w razie nagłych zdarzeń drogowych, na pojazd jadący przed nami.



• NIE COFAJ I NIE ZAWRACAJ

Na autostradzie obowiązuje bezwzględny zakaz cofania i zawracania, dotyczy to także miejsc poboru opłat.

To jedna z najgroźniejszych sytuacji na autostradzie.

W przypadku zatoru czekaj na pojawienie się odpowiednich służb.

Jeśli pomyliłeś drogę lub przegapiłeś zaplanowany zjazd, dojeżdż do najbliższego zjazdu lub węzła autostradowego, przejeżdż na przeciwną jezdnię i kontynuuj podróż.



• W PRZYPADKU AWARII POJAZDU:

⇒ NIE ZATRZYMUJ SIĘ NA PASIE RUCHU

Na autostradach obowiązuje zakaz zatrzymywania się.

Pas awaryjny to nie miejsce na postój!

Wyjątkiem od tej reguły jest wyłącznie awaria pojazdu.

Pojazd stojący na autostradzie stwarza ogromne zagrożenie dla uczestników ruchu.

⇒ ZJEDŹ NA POBOCZE (PAS AWARYJNY)

⇒ WŁĄCZ ŚWIATŁA AWARYJNE

Najbezpieczniej będziesz poza jezdnią. Pasażerowie powinni opuścić samochód prawymi drzwiami i przejść za bariery lub ekrany dźwiękochłonne.

Uwaga: furtki umieszczone w ekranach działają tylko w jedną stronę, tzn. gdy zjeździsz przez nie z autostrady, to już na nią nie wrócisz tą samą drogą.

⇒ BĄDŹ WIDOCZNY - ZAŁÓŻ np. KAMIZELKĘ ODBŁASKOWĄ

⇒ WYSTAW TRÓJKĄT OSTRZEGAWCZY

Trójkąt ostrzegawczy ustaw w odległości co najmniej 100 metrów za pojazdem. Jest to odległość w jakiej rozmieszczone są kolejne słupki prowadzące tzw. kilometrowe. Zadbaj, aby się nie przewrócił.



⇒ WEZWIJ POMOC



Na autostradach, co ok. 2 km, umieszczone są kolumny alarmowe. Naciśnij przycisk i poczekaj na zgłoszenie się operatora.

Nie podejmuj samodzielnych prób holowania pojazdu, mogą to robić tylko pojazdy pomocy drogowej. W przypadku awarii skontaktuj się z Centrum Zarządzania Autostradą lub zadzwoń pod numer ratunkowy 112 albo Policji 997.

Dzwoniąc z telefonu komórkowego, podaj dokładnie swoje położenie, które odczytasz na najbliższym słupku prowadzącym (kilometrowym). Znajdziesz na nim numer drogi, bieżący kilometr i kolejne sto metrów na danym kilometrze.

• OSTRZEGAJ O NIEBEZPIECZEŃSTWIE

Ostrzegając o niebezpieczeństwie, użyj sygnałów świetlnych lub dźwiękowych. Światła awaryjne włącz w przypadku awarii pojazdu lub wypadku. Użyj tych świateł, gdy zbliżasz się do zatoru na drodze lub innego niebezpieczeństwa, mogącego spowodować kolizję.

Podczas mgły jesteś zobowiązany do włączenia świateł mijania. Warto też włączyć przednie światła przeciwmgłowe, jeśli twój pojazd jest w nie wyposażony. Tylnie światła przeciwmgłowe włącz jeżeli widoczność jest mniejsza niż 50 metrów. Wyłącz je niezwłocznie w razie poprawy widoczności!

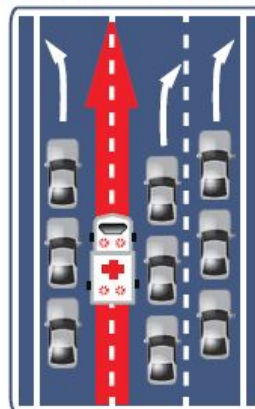
• UTWÓRZ KORYTARZ ŻYCIA (KORYTARZ RATUNKOWY)

UŁATWIAJĄC PRZEJAZD SŁUŻBOM RATUNKOWYM PRZYCZYNIASZ SIĘ DO RATOWANIA CUDZEGO ŻYCIA!

Jako uczestnik ruchu musi ułatwić przejazd pojazdowi uprzywilejowanego, przez niezwłoczne usunięcie się z jego drogi, a w razie potrzeby zatrzymanie się.

Utworzenie korytarza życia (korytarza ratunkowego) to często decydujące o życiu zachowanie na autostradzie. Umożliwia on swobodne i szybkie przejechanie służbom ratunkowym do miejsca wypadku. Takim korytarzem mogą poruszać się nie tylko pojazdy uprzywilejowane, takie jak straż pożarna, pogotowie ratunkowe, policja, ale również takie, które mogą wesprzeć służby ratunkowe w udrożnieniu drogi np. "holownik".

Aby stworzyć korytarz życia pojazdy z lewego pasa zjeżdżają maksymalnie na lewo, a pojazdy z prawego pasa (prawych pasów) maksymalnie na prawo. Pamiętaj, że możesz wjechać na pas zieleni, gdy korytarzem życia będzie musiał przejechać np. duży pojazd służb ratunkowych.



Opracowanie: Biuro Ruchu Drogowego Komendy Głównej Policji, Polski Związek Motorowy (GKSPIT, GKBRD).
Opracowanie graficzne: Benedykt Chądzyński. Warszawa, sierpień 2018.

Ocena: 4.8/5 (10)

[Tweet](#)

profilaktyka ruch drogowy działania policyjne PZM
autostrada działania policji bezpieczna autostrada akcji
informacyjno-edukacyjna pn. „Bezpieczna Autostrada”