

KOMENDA GŁÓWNA POLICJI



Biuro Ruchu Drogowego

Kampania pod hasłem

ODBLASKI ŻYCIA





BIURO RUCHU DROGOWEGO KGP

W okresie od stycznia do października 2008 roku miało miejsce:

- ✓ **40 725** wypadków drogowych, w wyniku których
- ✓ **51 987** osób odniosło obrażenia ciała, a
- ✓ **4 397** osób zginęło,

W tym czasie Policja odnotowała **315 110** kolizji





BIURO RUCHU DROGOWEGO KGP

Dane te w porównaniu z analogicznym okresem 2007 roku przedstawiają się następująco:

	I- X'2007*	I-X'2008	I-X'2007 = 100%	Spadek
Wypadki	40 950	40 725	99,5	- 225
Zabici	4 554	4 397	96,6	- 157
Ranni	52 746	51 987	98,6	- 759
Kolizje	318 195	315 110	99,0	- 3 085

- ❑ Wskaźnik liczby rannych na 100 wypadków w tym okresie wyniósł 127,7 zabitych 10,8.
- ❑ W roku ubiegłym w analogicznym okresie wskaźniki te wynosiły odpowiednio 128,8 i 11,1.



Bezpieczeństwo pieszych

- ❑ W 2007 roku odnotowano 15 934 wypadków z udziałem osób pieszych (32,1% ogółu), w których zginęło 1 966 osób (35,2% ogółu), a 15 180 zostało rannych (24% ogółu).
- ❑ Piesi są najbardziej zagrożoną kategorią uczestników ruchu. Prawdą jest jednak i to, że sami piesi swoim zachowaniem często powodują duże zagrożenie.

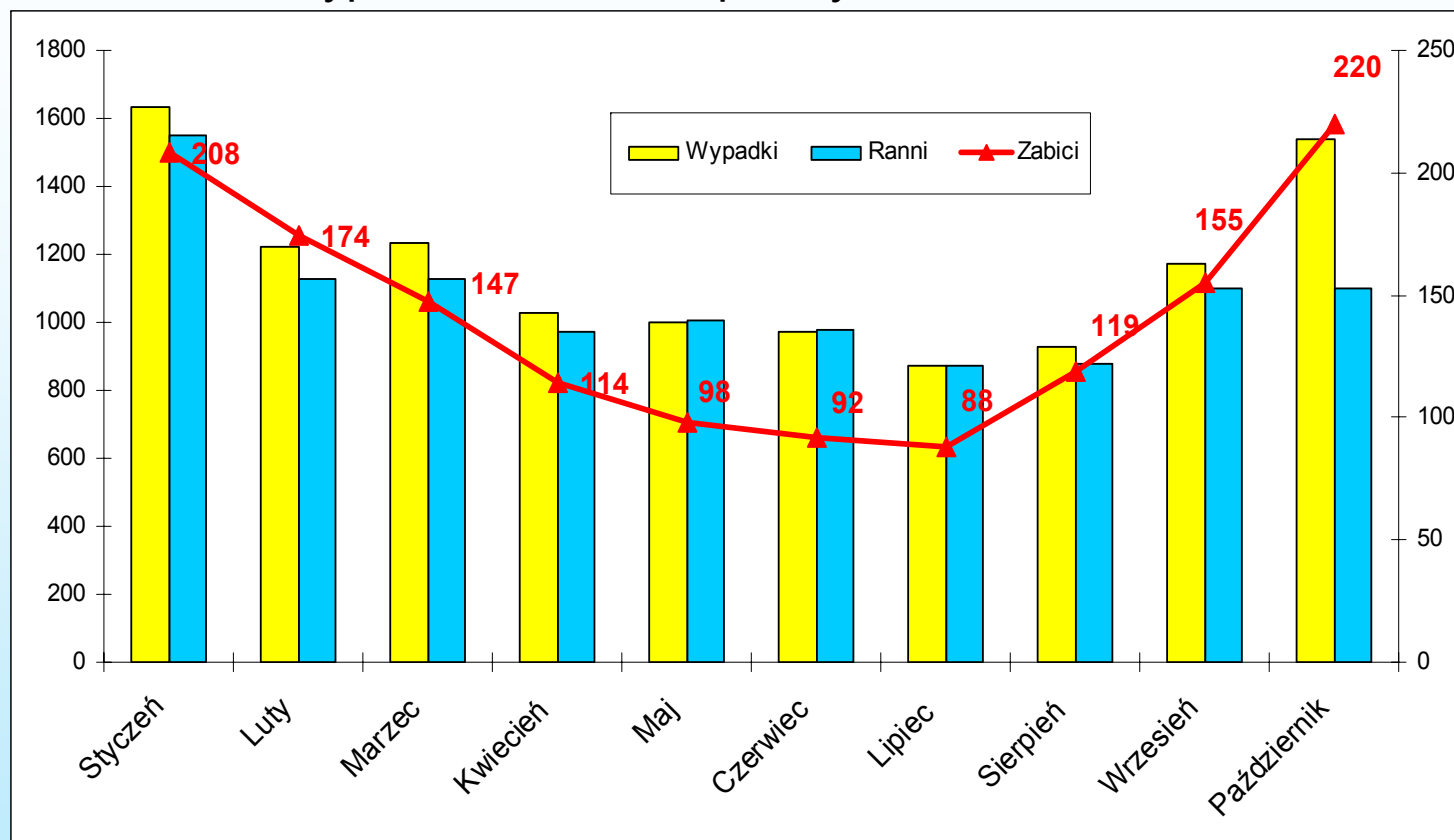




BIURO RUCHU DROGOWEGO KGP



Wypadki z udziałem pieszych w 2008 roku



W 2008 roku, podobnie jak w latach poprzednich, liczba potrażeń pieszych począwszy od września znacząco wzrosła. W 2007 roku najniebezpieczniejszy dla pieszych był grudzień, kiedy to zginęło na drogach 262 pieszych.



BIURO RUCHU DROGOWEGO KGP



Wypadki z udziałem pieszych w poszczególnych miesiącach 2007 i 2008 roku

	Wypadki		Ranni		Zabici	
	2007	2008	2007	2008	2007	2008
Styczeń	2 014	1631	1 888	1549	260	208
Luty	1 124	1220	1 066	1128	132	174
Marzec	1 191	1231	1 167	1128	114	147
Kwiecień	1 100	1027	1 063	972	132	114
Maj	1 098	1000	1 064	1004	108	98
Czerwiec	978	971	962	977	119	92
Lipiec	966	872	938	870	117	88
Sierpień	982	927	941	878	130	119
Wrzesień	1 268	1171	1 207	1099	178	155
Październik	1 498	1539	1 400	1099	196	220
Listopad	1 895		1 799		218	190*
Grudzień	1 820		1 685		262	
Ogółem	15 934	11589	15 180	10704	1966	1605

* - liczba zabitych w listopadzie 2008 roku – są to dane wstępne.

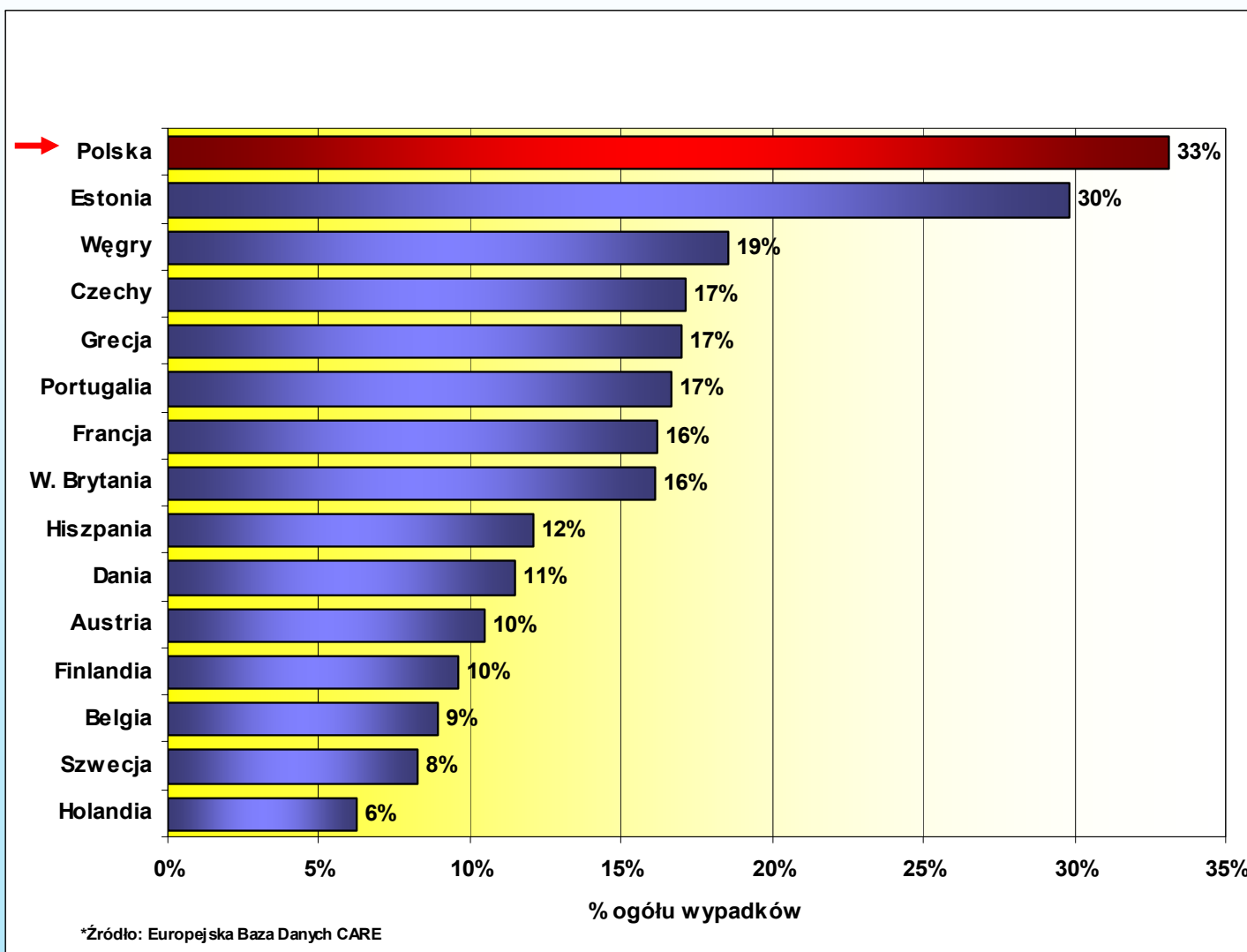


Najczęstsze przyczyny wypadków z udziałem pieszych w porze jesienno-zimowej:

- nieostrożne wejście na jezdnię pieszego przed jadącym pojazdem (56%),
- przekraczanie jezdni w miejscu niedozwolonym (12,8%),
- wejście na jezdnię z za pojazdu (10%).



Najechnania na pieszych w Europie



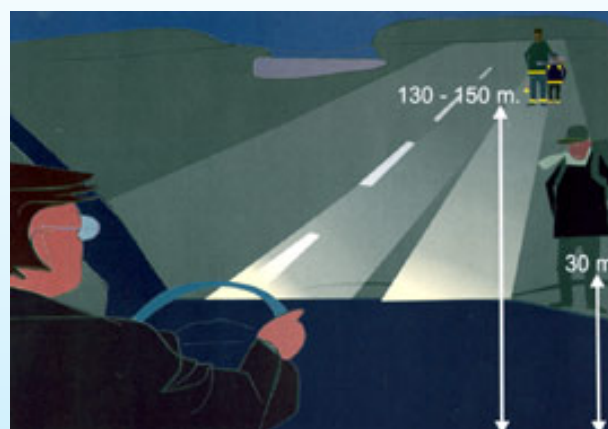


Światło odblaskowe to błysk rozsądku na drodze !

- ❖ Okres jesienny i zimowy to pora, kiedy problem widoczności pieszych staje się jednym z ważniejszych czynników mających wpływ na powstawanie wypadków z ich udziałem.
- ❖ Większość wypadków w tym okresie ma miejsce pomiędzy godziną 17.00 a 20.00.



Widoczny z daleka starośći doczeka !



- ❖ W nocy przy złej pogodzie pieszy ubrany w ciemny strój jest widziany przez kierującego samochodem z odległości około 20-30 metrów, jeśli ma na sobie jasne ubranie – z 50 metrów, jeżeli ma na sobie elementy odblaskowe, - z odległości większej niż 130-150 metrów, a nawet większej !



BIURO RUCHU DROGOWEGO KGP



- ❖ Minimalna droga zatrzymania samochodu jadącego z prędkością 50 km/h wynosi około 30 metrów, a przy prędkości 100 km/h – 80 metrów. Ponadto samochód poruszający się z prędkością 50 km/h przejeżdża w ciągu 1 sekundy aż 14 metrów !!! – to jest długość trzech zaparkowanych samochodów.



- ❖ Stopień obrażeń potrąconego pieszego jest uzależniony od prędkości jadącego pojazdu. **PRĘDKOŚĆ NA PRAWDĘ ZABIJA !**
- ❖ Pieszy potrącony przez samochód jadący z prędkością 60 km/h ma 15% szans na przeżycie, a z prędkością 50 km/h około 40 %.
- ❖ Nawet jeśli przeżyje często zostaje osobą niepełnosprawną do końca życia.

**Ograniczenia prędkości ratują
życie pieszym !**



Światło odbite – życie zdobyte

- ❖ Przepisy Prawa o ruchu drogowym nakładają obowiązek używania elementów odblaskowych przez dzieci w wieku do lat 15 poruszające się poza obszarem zabudowanym.
- ❖ Noszenie elementów odblaskowych jest wskazane zarówno przez dzieci i młodzież jak też dorosłych. Nie tylko poza obszarem zabudowanym, ale wszędzie tam, gdzie występuje ograniczona widoczność.
- ❖ Potrzeba taka wynika z dużego zagrożenia wypadkami niechronionych uczestników ruchu drogowego.



Wysiadasz z samochodu – jesteś pieszym

Siedząc za kierownicą samochodu pamiętaj:

- ❖ Jesienią i zimą widoczność może być bardzo zła także w ciągu dnia.
- ❖ Pieszy jest gorzej widoczny, nawet tam gdzie są oświetlone ulice.
- ❖ Podczas złej widoczności piesi „zlewają” się otoczeniem. Przygotuj się, że zobaczysz pieszego w ostatniej chwili.
- ❖ Pieszy widzi samochód, ale nie zawsze Ty widzisz pieszego. Dlatego: **NOGA Z GAZU !**
- ❖ Na mokrej nawierzchni wydłuża się droga hamowania pojazdu. Miej to na uwadze gdy dojeżdżasz do przejścia dla pieszych.



Sojusznicy naszych działań:

W ramach kampanii kierowcy będą mogli sprawdzić bezpłatnie ustawienie świateł na stacjach diagnostycznych

Stacje należące do grupy PZMot. Holding Sp. z o.o.

- 5-6 grudnia 2008 roku, w godz. od 10.00 do 18.00,

- 18-19 grudnia 2008 roku, w godz. od 10.00 do 18.00.



Stacje objęte patronatem Instytutu Transportu Samochodowego

- 8-9 stycznia 2009 roku, w godz. od 10.00 do 18.00,

- 15-16 stycznia 2009 roku, w godz. od 10.00 do 18.00.

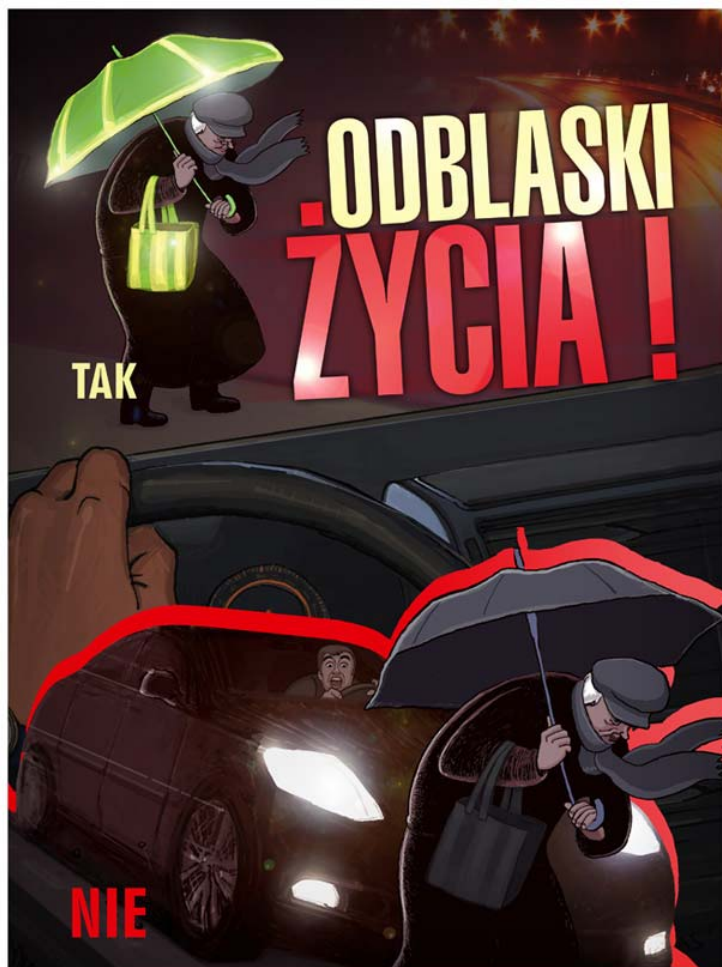




BIURO RUCHU DROGOWEGO KGP



Dołączyli też do nas:



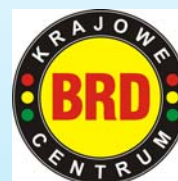
Patronat:



GOOD YEAR



KRAJOWA RADA BEZPIECZEŃSTWA RUCHU DROGOWEGO



LEPIEJ WIDOCZNI
sakowska
WIDOCZNIE LEPSI



Prowadzimy rozmowy z sieciami hipermarketów, aby wprowadzały torby na zakupy z elementami odblaskowymi.

