

BEZPIECZEŃSTWO PIESZYCH W 2008 ROKU



Piesi, którzy są najmniej chronionymi uczestnikami ruchu drogowego, niejednokrotnie stają się - zwinionymi, bądź mimowolnymi - ofiarami tragicznych wypadków, o czym można się przekonać na podstawie policyjnych statystyk.

Wypadki z udziałem pieszych w poszczególnych miesiącach 2008 roku

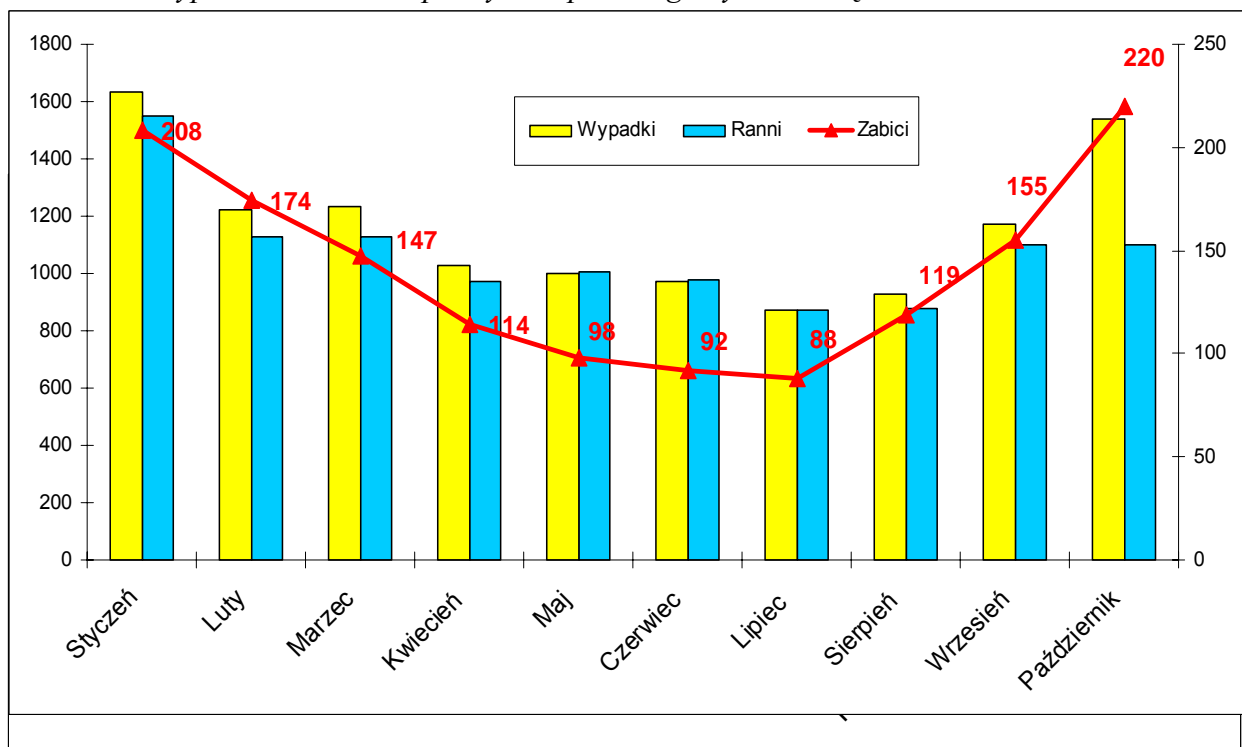


Tabela. Wypadki z udziałem pieszych w 2007 i 2008 roku

	Wypadki		Zabici		Ranni	
	2007	2008	2007	2008	2007	2008
Styczeń	2 014	1631	1 888	1549	260	208
Luty	1 124	1220	1 066	1128	132	174
Marzec	1 191	1231	1 167	1128	114	147
Kwiecień	1 100	1027	1 063	972	132	114
Maj	1 098	1000	1 064	1004	108	98
Czerwiec	978	971	962	977	119	92
Lipiec	966	872	938	870	117	88
Sierpień	982	927	941	878	130	119
Wrzesień	1 268	1171	1 207	1099	178	155
Październik	1 498	1539	1 400	1099	196	220
Listopad	1 895		1 799		218	198
Grudzień	1 820		1 685		262	
Ogółem	15 934	11589	15 180	10704	1966	1405

Okres jesienno-zimowy, to zdecydowany wzrost liczby wypadków drogowych z pieszymi, który pociąga za sobą równie znaczny wzrost liczby ofiar śmiertelnych wśród tej kategorii uczestników ruchu drogowego. W 2007 roku najbardziej niebezpiecznym miesiącem dla pieszych był grudzień (262 ofiary śmiertelne wśród pieszych).

Szybko zapadający zmierzch, zmienne warunki atmosferyczne oraz gorsza widoczność pieszych, to główne czynniki wpływające na taki stan rzeczy. To sygnał, który wymusza podjęcie odpowiednio ukierunkowanych działań.

- ❖ W miesiącach jesienno-zimowych blisko 90% wypadków ma miejsce na obszarze zabudowanym,
- ❖ Do większość potrażeń pieszych dochodzi w miejscach udostępnionych dla ruchu pieszego, tj.:
 - na przejścia dla pieszych
 - skrzyżowaniu,
 - chodniku,
 - poboczu,
 - przystanku.

Najwięcej osób zginęło w wypadkach, które wydarzyły się w warunkach nocnych na drogach nieoświetlonych. 1/3 wypadków była wynikiem niewłaściwego zachowania pieszych. Główne przyczyny wypadków spowodowanych przez pieszych:

- Nieostrożne wejście na jezdnię (ponad połowa wszystkich wypadków spowodowanych przez pieszych),
- Przekraczanie jezdni w miejscu niedozwolonym ,
- Wejście na jezdnię zza pojazdu.

W 2008 roku najwięcej kierujących, którzy doprowadzili do potrącenia pieszych siedziało za kierownicą samochodów osobowych. Byli oni sprawcami 4774 wypadków, w których zginęło 340 osób, a 4946 odniosło obrażenia ciała.

Wypadki z udziałem pieszych, w okresie I-X 2008 roku, w wybranych miejscach ruchu pieszych

	Wypadki	Procent wypadków	Zabici	Procent zabitych	Liczba rannych	Procent rannych
Chodnik, droga dla pieszych	363	5%	10	2%	400	6%
Pobocze	133	2%	22	4%	136	2%
Przejście dla pieszych	3135	45%	206	42%	3162	44%
Przystanek komunikacji publicznej	121	2%	15	3%	119	2%
Skrzyżowanie	3290	47%	243	243%	3325	47%

Bezpieczeństwo pieszych wg pojazdu sprawcy I-X 2008

	Liczba wypadków	Liczba zabitych	Liczba rannych
Autobus komunikacji publicznej	61	7	56
Autobus inny	16	0	20
Ciągnik Rolniczy	11	1	1
Inny pojazd	15	0	17
Motocykl	99	16	129
Motorower	66	1	84

Nieustalony	246	18	240
Pojazd wolnobieżny	2	0	2
Rower	117	0	131
Samochód ciężarowy bez przyczepy	236	46	207
Samochód ciężarowy z przyczepą	63	20	51
Samochód osobowy	4774	340	4946
Tramwaj, trolejbus	14	3	11

Piesi są najbardziej zagrożoną kategorią uczestników ruchu. Prawdą jest jednak i to, że sami piesi swoim zachowaniem często powodują duże zagrożenie.

W działaniach na rzecz poprawy stanu bezpieczeństwa, niezwykle istotną rolę odgrywa element świadomego kształtowania postaw uczestników ruchu drogowego. Wyrażamy przekonanie, że zaangażowanie mediów w promowanie bezpiecznych zachowań przyczyni się do zmniejszenia liczby wypadków, a zwłaszcza ich ofiar w okresie jesienno-zimowym.