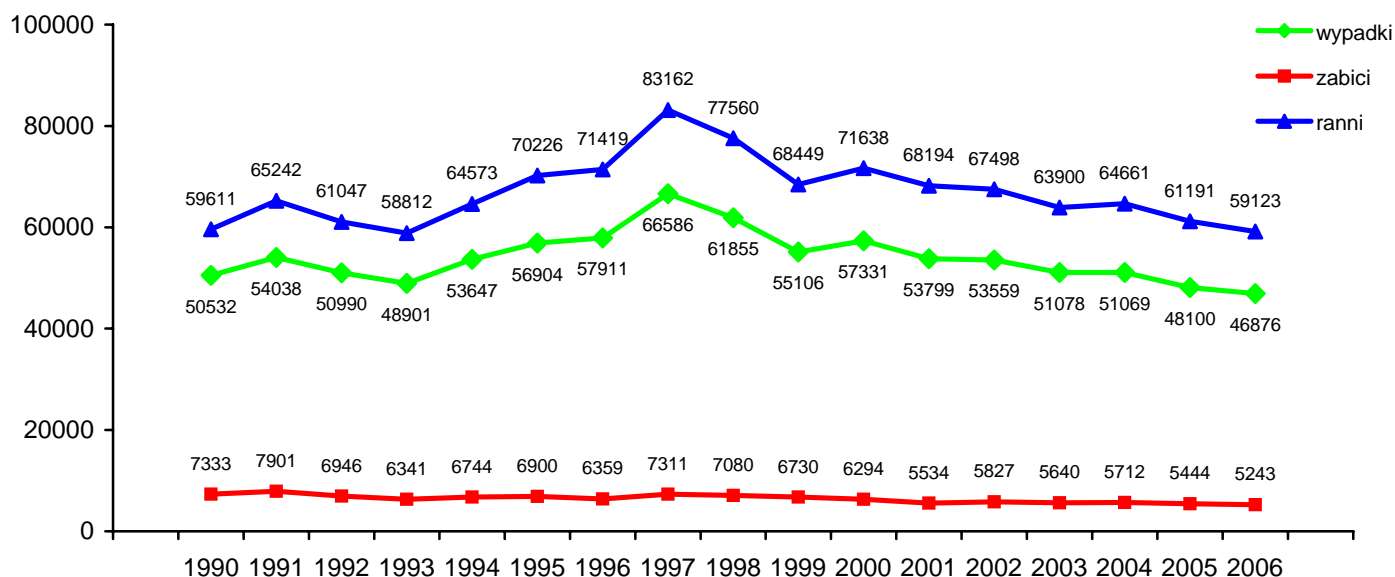


INFORMACJA O STANIE BEZPIECZEŃSTWA RUCHU DROGOWEGO W ROKU 2006

Biorąc pod uwagę liczbę ofiar śmiertelnych wypadków komunikacyjnych, rok 2006 był najbezpieczniejszym od 17 lat rokiem na polskich drogach.



W 2006 r. policyjne statystyki odnotowały:

- 46.876 wypadków, w których
- 5.243 osoby poniosły śmierć, a
- 59.123 doznały obrażeń.

Dla porównania, w roku 1990, w którym zarejestrowanych było o blisko połowę mniej pojazdów silnikowych (ok. 9 mln, dziś 17 mln), a ruch lokalny i tranzytowy był znacznie mniejszy, odnotowano 50.532 wypadków drogowych, 7.333 ofiar śmiertelnych i 59.611 osób rannych.

Zestawienia te pokazują, że mimo ogromnego rozwoju motoryzacji w Polsce, stan bezpieczeństwa na drogach wcale nie musi ulegać systematycznemu pogarszaniu.

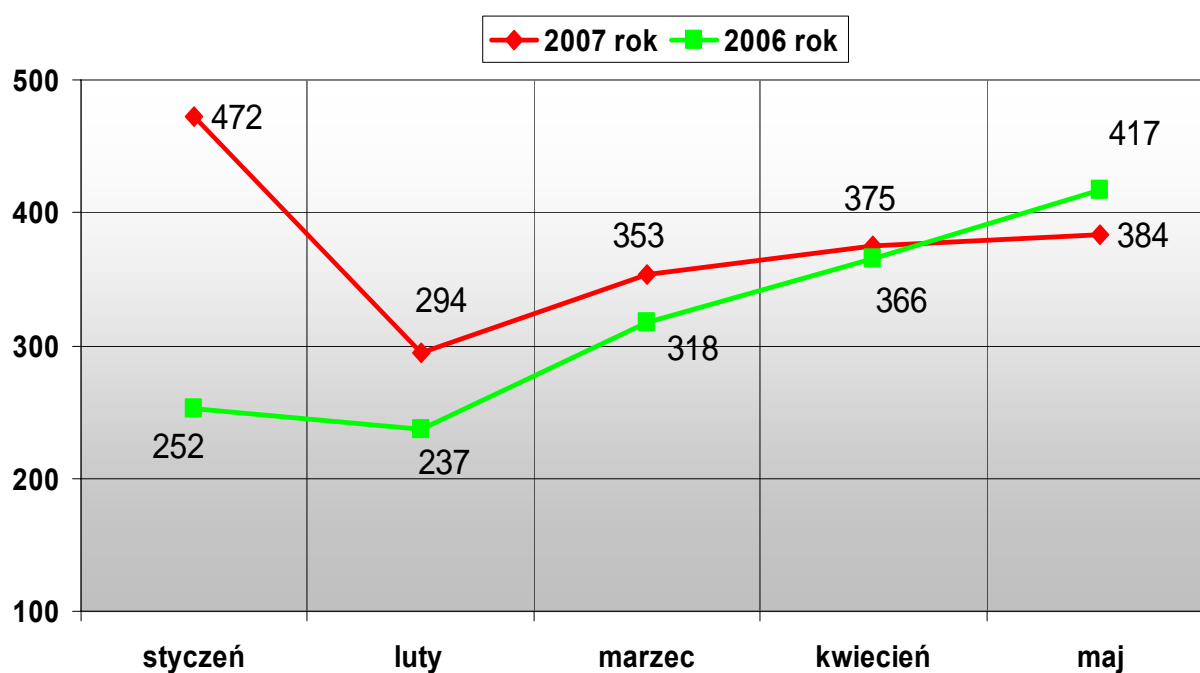
Należy podkreślić, że osiągnięte wyniki nie są dziełem przypadku. Na taki stan rzeczy miało wpływ wiele czynników, jednak do najważniejszych zaliczyć należy bieżące, systematyczne działania policji ruchu drogowego na rzecz poprawy bezpieczeństwa na drogach. Nie bez znaczenia były również stale prowadzone przez Policję i inne podmioty zajmujące się tą problematyką, działania profilaktyczne oraz kampanie społeczne w dziedzinie bezpieczeństwa ruchu drogowego, wpływające na wzrost świadomości użytkowników dróg.

INFORMACJA O STANIE BEZPIECZEŃSTWA RUCHU DROGOWEGO w okresie styczeń – maj 2007r.

➤ Wypadki drogowe i ich skutki w okresie 5 m-cy 2007 roku

| | I- V'2006 | <i>I-V'2007</i> | I-V'2006 = 100% | Wzrost/ spadek |
|---------|-----------|-----------------|--------------------|-------------------|
| Wypadki | 15 630 | 18 427 | 117,9 | +2 797 |
| Zabici | 1 590 | 1 935 | 121,7 | +345 |
| Ranni | 19 941 | 23 351 | 117,1 | +3 410 |
| Kolizje | 172 535 | 155 009 | 89,8 | - 17 526 |

➤ Ofiary śmiertelne wypadków drogowych w okresie styczeń – maj 2007r.



Powyższe zestawienia wskazują, że choć w styczniu b.r. odnotowano zdecydowany wzrost ofiar śmiertelnych w wypadkach drogowych, to w lutym liczba osób zabitych uległa obniżeniu i przez kolejne miesiące tendencja wzrostowa była na podobnym poziomie co w analogicznym okresie roku ubiegłego. W maju b.r. liczba osób zabitych była niższa od poziomu z maja 2006r. (mniej o 33 osoby).

➤ Rodzaj zdarzenia

Najczęściej występującym rodzajem wypadków komunikacyjnych było :

- zderzenie pojazdów 44 % (boczne 23%, czołowe 11%, tylne 10%)
- najechanie na pieszego 34 %
- najechanie na drzewo 7%

W wyniku zderzeń pojazdów śmierć poniosło 705 osób (37%). W przypadku potrąceń pieszych była to liczba zbliżona – 707 osób (37%).

➤ Miejsce zdarzenia

Na obszarze zabudowanym odnotowano 73% wypadków, poza nim - 27% wypadków. Chociaż zdecydowana większość wypadków miała miejsce na obszarach zurbanizowanych, to więcej osób zginęło poza miastem (54%). Taki stan rzeczy wynika z wyższych prędkości rozwijanych poza obszarem zabudowanym.

➤ Ofiary wypadków

Do ofiar wypadków drogowych zaliczamy osoby, które zginęły lub doznały obrażeń na skutek zaistniałego zdarzenia. Niezależnie od tego, czy osoba ta była sprawcą wypadku czy też poszkodowanym. Najliczniejszą grupę ofiar stanowili:

- użytkownicy samochodów osobowych (55%)
- piesi (27%)
- rowerzyści (7%)

Spośród różnych grup użytkowników dróg największą liczbę ofiar śmiertelnych stanowili:

- użytkownicy samochodów osobowych (46% ogółu osób zabitych)
- piesi (37%)
- rowerzyści (8%)

➤ **Sprawcy wypadków**

Rozkład winy przedstawiał się następująco:

- z winy kierującego zaistniało 76% wypadków, 66% osób zabitych, 81% rannych;
- z winy pieszego - 16% wypadków, 21% osób zabitych, 11% rannych;
- współwina - 2% w każdej z kategorii.

➤ **Główne przyczyny wypadków drogowych**

W wyniku nieprawidłowego zachowania kierujących pojazdami powstaje ok. $\frac{3}{4}$ ogólnej liczby wypadków drogowych. W ciągu pięciu miesięcy b.r. spowodowali oni 13 984 wypadki, w których zginęły 1 274 osoby, a blisko 19 000 osób zostało rannych. Główne przyczyny w dalszym ciągu pozostają te same:

1. Prędkość niedostosowana do warunków ruchu

(31% - wypadków, 47% - zabitych, 34% - rannych)

2. Nieudzielenie pierwszeństwa przejazdu

(24% - wypadków, 12% - zabitych, 25% - rannych)

3. Potrącenia pieszych

(16% - wypadków, 9% - zabitych, 12% - rannych)

4. Nieprawidłowe wyprzedzanie

(7% - wypadków, 9% - zabitych, 7% - rannych)

➤ **Nietrzeźwi uczestnicy ruchu**

W ciągu 5 miesięcy b.r. nietrzeźwi uczestnicy ruchu drogowego spowodowali 2390 wypadków drogowych (13% ogółu). Zginęło w nich 270 osób (14%), a 2972 osoby zostały ranne (12,8%).

Policjanci w omawianym okresie ujawnili łącznie 64 665 osób kierujących, którzy znajdowali się w stanie po użyciu alkoholu i w stanie nietrzeźwości.

Nietrzeźwi kierujący pojazdami spowodowali 1199 wypadków (6,5%), w których zginęły 142 osoby (7,3%), a rannych zostało 1699 osób (7,3%). Biorąc pod uwagę analogiczny okres roku ubiegłego odnotowano spadek liczby nietrzeźwych kierowców, będących sprawcami wypadków drogowych o 1,5%