

Informacja

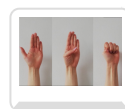
Strona znajduje się w archiwum.



## CZY WIESZ, CO OZNACZA TEN ZNAK? JEST BARDZO WAŻNY I WARTO GO ZAPAMIĘTAĆ!

**Międzynarodowy znak „POMÓŻ MI” jest dyskretnym sygnałem, który możemy wysłać do kogoś kogo znamy lub całkowicie obcej nam osoby. Informuje on o tym, że jesteśmy ofiarą przemocy. Znak „pomóż mi” to wezwanie o pomoc, zrozumiałe na całym świecie. Przełamuje on barierę językową, czy kulturową. Nie wymaga bliskiego kontaktu, może być pokazany nawet przez okno czy w internecie. To prosty gest ręką, który ofiara przemocy może dyskretnie pokazać np. kurierowi, sprzedawcy w sklepie czy też podczas rozmowy video. Gdy zobaczysz ten znak niezwłocznie zadzwoń pod nr 112 i poinformuj, że osoba w ten sposób poprosiła Cię o pomoc.**

Międzynarodowy znak „POMÓŻ MI” jest dyskretnym sygnałem, który możemy wysłać do kogoś kogo znamy lub całkowicie obcej nam osoby. Informuje on o tym, że jesteśmy ofiarą przemocy. Nie możemy jednak przeciwstawić się i głośno zawołać o pomoc. Mogłaby spotkać nas przez to surowa kara ze strony naszego oprawcy, z którym na co dzień mieszkamy i żyjemy. Ofiary przemocy domowej w obawie przed oprawcą często nie informują osób postronnych o rozgrywającym się dramacie. Z myślą o takich osobach powstał ten znak. Jest to prosty i czytelny ruch dłoni, który może nawet uratować ludzkie życie.



Wykonanie tego znaku jest proste: **Pokaż otwartą dłoń. Złóż dłoń w pięść chowając kciuk do środka.**

Wiele osób staje się ofiarami przemocy domowej, a pandemia dodatkowo sprawiła, że nie mamy gdzie uciec. Ofiary przemocy domowej pozostawione są często same sobie. Znoszą przemoc ze strony swoich bliskich. Nie mogą poprosić o pomoc pozostając w domu.

CO ZROBIĆ, GDY KTOŚ POKAŻE NAM TEN ZNAK?

1. Nie powinniśmy dawać oznak, że coś jest nie tak. Zwłaszcza gdy obserwuje nas osoba, która potencjalnie może być sprawcą. Ofiarę mogłoby to narazić na konsekwencje.
2. Zakończ spotkanie lub rozmowę, tak jakby nic się nie stało.
3. Skontaktuj się z policją pod numerem alarmowym 112 i wyjaśnij sytuację, oraz poinformuj, że osoba ta w ten sposób poprosiła nas o pomoc.

mł. asp. Aleksandra Pieprzycka

Źródło: Wydział Prewencji KWP we Wrocławiu