

Informacja

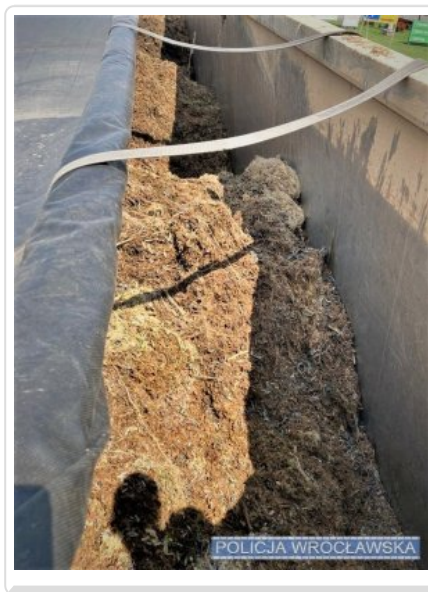
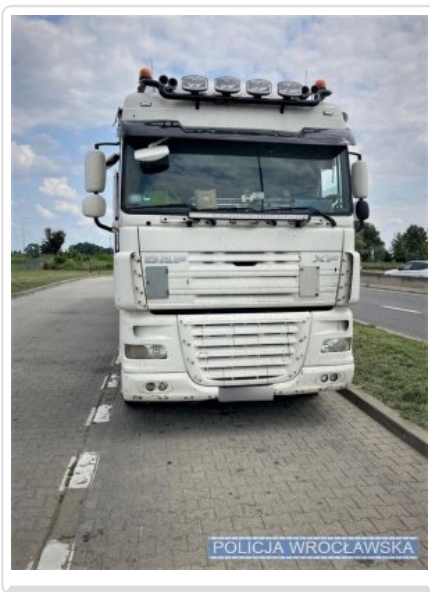
Strona znajduje się w archiwum.



FUNKCJONARIUSZE Z WROCŁAWIA ZATRZYMALI NIELEGALNY TRANSPORT ŚMIECI. KARY DLA PRZEWOŹNIKA PRZEKROCZYŁY 20000 ZŁOTYCH!

Data publikacji 27.07.2021

Policjanci dwóch wrocławskich wydziałów - Ruchu Drogowego oraz Walki z Przystępczością Gospodarczą ujawnili, a następnie zatrzymali transport nielegalnych śmieci. Wbrew temu, co widniało w listach przewozowych, w naczepie nie znajdowała się biomasa, tylko inne niewzględzone w dokumentacji odpady. Funkcjonariusze powiadomili o tym Wojewódzki Inspektorat Ochrony Środowiska oraz Wojewódzki Inspektorat Transportu Drogowego. Spotkanie z wrocławskimi mundurowymi, będzie teraz kosztowało nieuczciwego przewoźnika ponad 20000 złotych!



Ostatnia sobota nie należała do spokojnych. Tylko jednego dnia wrocławscy policjanci przeprowadzili prawie 440 interwencji. Jedną z nich była ta, podczas której razem działali mundurowi z Wydziału Ruchu Drogowego oraz Wydziału do Walki z Przystępczością Gospodarczą. Ich czynności ukierunkowane były na przeciwdziałanie nielegalnym transportom odpadów. Dzięki wcześniejszej pracy wiedzieli, że po jednej z dróg porusza się pojazd, który

prawdopodobnie transportuje nielegalny ładunek.

Policjanci zatrzymali do kontroli ciągnik siodłowy wraz z naczepą. Dokładnie sprawdzili dokumenty kierującego zespołem pojazdów, jak też samochodu ciężarowego oraz naczepy. Skontrolowali także dokumentację przewozową oraz transportowany ładunek. I to właśnie on wzbudził podejrzenia interweniujących funkcjonariuszy. Według dokumentów na naczepie powinna znajdować się biomasa. Mundurowi zauważyli, że znajdują się tam też inne odpadki. Dlatego wezwali na miejsce pracowników Wojewódzkiego Inspektoratu Ochrony Środowiska, aby ci sprawdzili, czy ładunek odpowiada temu opisanemu w dokumentacji.

Inspektorzy potwierdzili przypuszczenia wrocławskich funkcjonariuszy i sklasyfikowali przewożony ładunek jako inny odpad. Śmieci zostały skierowane do specjalistycznej firmy zajmującej się ich dezaktywacją, a na nieuczciwego przewoźnika czekała niemała kara.

W związku z naruszeniem przepisów Ustawy o Transporcie Drogowym w wyniku postępowania administracyjnego nałożono na niego kary przekraczające łącznie 20000 złotych, m.in. za wykonywanie przewozu drogowego przez transportującego odpady bez dokumentu potwierdzającego rodzaj transportowanych odpadów.

Codziennie funkcjonariusze pełniący służbę na wrocławskich drogach podejmują takie i podobne interwencje. To pokazuje, jak duży jest zakres działania mundurowych. To nie tylko pomiary prędkości, czy sprawdzanie stosowania się do znaków i sygnałów drogowych, ale również kontrola przewożonych ładunków oraz transportujących je pojazdów. Aby to robić, trzeba mieć odpowiednią wiedzę i doświadczenie, a tego wrocławskim funkcjonariuszom na pewno nie brakuje.

mł. asp. Aleksandra Pieprzycka
Źródło: KMP we Wrocławiu