

Informacja

Strona znajduje się w archiwum.



ULOTKA DLA OBYWATELI UKRAINY O NIEKTÓRYCH ZASADACH RUCHU W POLSCE - ОКРЕМІ ПРАВИЛА ДОРОЖНЬОГО РУХУ, ЩО ДІЮТЬ У ПОЛЬЩІ

Data publikacji 26.04.2022

Policjanci z Wydziału Ruchu Drogowego KWP w Krakowie wspólnie z Małopolską Wojewódzką Radą Bezpieczeństwa Ruchu Drogowego oraz Krajowym Centrum Bezpieczeństwa Ruchu Drogowego przygotowali ulotkę z wybranymi przepisami ruchu drogowego dla obywateli Ukrainy. Materiał ten został przygotowany w języku ukraińskim. W tym zestawieniu wybranych zasad kodeksu drogowego zawarte zostały m. in. różnice dotyczące poruszania się po polskich i ukraińskich drogach. Ulotki będą przekazywane w miejscach zamieszkania uchodźców, a także podczas kontroli drogowej.



Окремі правила дорожнього руху, що діють у Польщі

Окремі правила дорожнього руху, що діють у Польщі

Дозволена швидкість

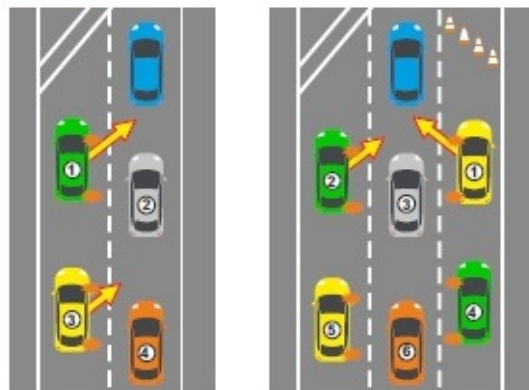


PL	≤ 3,5t	> 3,5t
	50	50
	90	70
	100	80
	120	
	140	

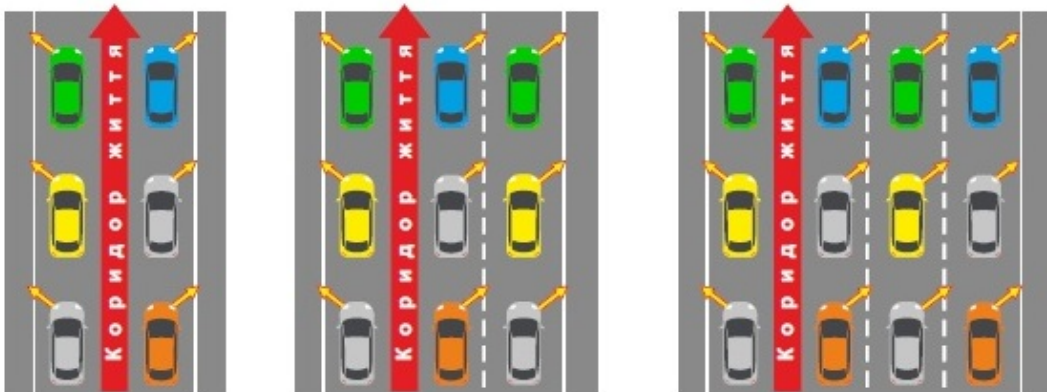
Рух на звуженні доріг (почерговий рух)

Є обов'язковим, якщо одночасно виконуються дві наступні умови:

1. Відбувається **значне зниження швидкості руху** (затор).
2. Продовжувати рух по вказаній смузі неможливо в результаті **перешкоди** на ній або її **зникнення**.



Коридор життя



В умовах підвищеного руху транспортних засобів (затор), з метою полегшення проїзду автомобіля швидкої допомоги, водій зобов'язаний під'їхати до краю смуги, якою він рухається, відповідно із зображенням нижче (водії, які рухаються лівою смугою, – до лівого краю, водії, які рухаються іншими смугами, – до правого краю.)

Мінімальна відстань до транспортного засобу, який рухається попереду



Водій кожного транспортного засобу зобов'язаний дотримуватися дистанції, необхідної для уникнення зіткнення в разі гальмування або зупинки транспортного засобу, що рухається попереду.

На **автомагістралі або швидкісній дорозі** він зобов'язаний дотримуватися певної мінімальної відстані між транспортним засобом, яким він керує, і транспортним засобом, що рухається попереду натій же смузі.

Ця відстань, виражена в метрах, повинна бути не менше половини швидкості транспортного засобу, яким рухається водій (у км/год). Наприклад, при швидкості 140 км/год мінімальна відстань становить 70 метрів.

Використання зовнішніх світлових приладів



Ближнє світло – необхідно використовувати 24 години на добу, цілий рік. Крім того, можна використовувати денні ходові вогні, але тільки в період від світанку до сутінків в умовах нормальної прозорості повітря.



- заборонено виходити на дорогу безпосередньо перед транспортним засобом, що рухається, а також на пішохідному переході
 - пішоходи, які виходять на дорогу чи колію, зобов'язані бути **особливо обережними**
 - пішоходи, які виходять на пішохідний перехід, мають перевагу перед транспортним засобом, **за винятком трамвая**
-
- **забороняється користуватися телефоном** або іншим електронним пристроєм під час виходу або переходу дороги чи колії та на пішохідному переході – у спосіб, що зменшує можливість спостереження за ситуацією на дорозі, колії або на пішохідному переході



Водій повинен бути максимально обережним, зменшити швидкість перед пішохідним переходом і дати дорогу пішоходу, який знаходиться на переході або входить на нього.



23.73 KB
opis ulotki



1019.7 KB
ulotka w języku ukraińskim dotycząca obowiązujących przepisów ruchu drogowego